



KMU-Banken-Barometer 2016 – Auswertung nach Bewertungsgruppen

Das KMU-Banken-Barometer ist ein Selbst-Check für kleine und mittlere Unternehmen (KMU) zu ihrer Finanzierungs- und Banken-Situation. Gleichzeitig werden die Bewertungen der Unternehmen zu den zwölf Aussagen des KMU-Banken-Barometer als Umfrage genutzt und ausgewertet.

Der Bundesverband Die KMU-Berater hat diese Initiative im Jahr 2014 gestartet. Die Federführung hat seine „Fachgruppe Finanzierung-Rating“. Seit 2015 wird das KMU-Banken-Barometer in Kooperation mit der Deutschen Unternehmerbörse DUB.de durchgeführt.

Zehn Aussagen des KMU-Banken-Barometers sind Jahr für Jahr einheitlich, so dass Entwicklungstendenzen in der Zusammenarbeit von KMU mit ihren Kreditgebern aufgezeigt werden können. Zwei weitere Fragen widmen sich jedes Jahr einem anderen Schwerpunkt-Thema.

Ab dem Jahr 2016 erhalten die Unternehmen eine Beurteilung zu der von ihnen vorgenommenen Bewertung der zwölf Aussagen für ihr eigenes Unternehmen. Diese Beurteilung erfolgt in vier Gruppen von „sehr gute“ Finanzierungs- und Bankensituation bis „stark verbesserungsbedürftig“.

Im Folgenden werden die Ergebnisse dieser Beurteilung über alle teilnehmenden Unternehmen dargestellt:

- Hinweis auf die weiteren Auswertungen des KMU-Banken-Barometer 2016 – Folie 2
- Definition der vier Beurteilungsgruppen – Folie 3 und 4 (Seite 2)
- Darstellung der Ergebnisse nach Bankengruppen – Folien 5 und 6 (Seite 3)
- Darstellung der Ergebnisse nach Unternehmensgrößen – ab Folie 7 (ab Seite 4)



KMU-Banken-Barometer 2016 – Die weiteren Auswertungen

- Gesamtergebnisse im Zeitvergleich 2014 – 2016
- Ergebnisse der zehn Standardaussagen 2016 jeweils mit „Hintergrund – Bewertung – Handlungsimpuls“
- Ergebnisse der beiden Sonderaussagen 2016 zur Information seitens der Kreditinstitute zu deren Kreditentscheidungs-Kriterien
- Ergebnisse aufgegliedert nach Bankengruppen



Die vier Beurteilungs-Gruppen zum KMU-Banken-Barometer 2016 - 1

Bewertung der vier Antwort-Möglichkeiten im Banken-Barometer

Trifft voll zu	4 Punkte
Trifft überwiegend zu	3 Punkte
Trifft überwiegend nicht zu	2 Punkte
Trifft überhaupt nicht zu	1 Punkt
Höchste Punktzahl:	40 Punkte (10 x „trifft voll zu“)
Niedrigste Punktzahl:	10 Punkte (10 x „trifft überhaupt nicht zu“)



Die vier Beurteilungs-Gruppen zum KMU-Banken-Barometer 2016 - 2

Auswertungsraster

Weniger als 22 Punkte (stark verbesserungsbedürftig)

Alles deutet darauf hin, dass Ihre Kommunikation zu Ihrer Bank nicht funktioniert bzw. Sie nicht den richtigen Bankpartner haben. Vermutlich ist daher auch Ihre Finanzierungsstruktur nicht optimal.

=> Beraten Sie sich jetzt mit einem erfahrenen Berater über die Möglichkeiten, die Verbesserung Ihrer Finanzierungs- und Bankensituation gezielt und systematisch anzugehen.

22 – 29 Punkte (verbesserungsbedürftig)

Die Kommunikation mit Ihrer Hausbank weist eine ganze Reihe von Schwachstellen auf.

=> Ein klärendes Gespräch mit Ihrer Bank - am besten in Vorbereitung und ggf. auch Durchführung mit Unterstützung durch einen erfahrenen Berater - erscheint dringend erforderlich. Handeln Sie jetzt.

30 – 34 Punkte (gute Ausgangslage)

Offensichtlich haben Sie einen Bankpartner, der auf Ihr Unternehmen eingeht und Ihre Interessen weitgehend berücksichtigt.

=> Sie sollten aber die bestehenden Optimierungspotentiale aus Ihrer Sicht analysieren und mit Ihrer Bank besprechen.

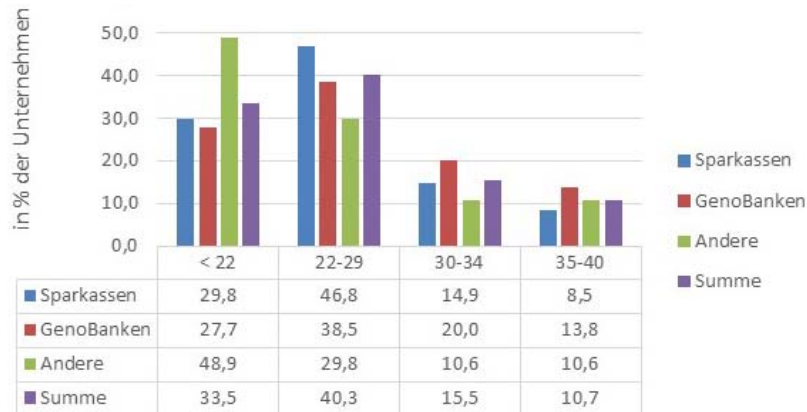
35 – 40 Punkte (sehr gute Ausgangslage)

Herzlichen Glückwunsch! Ihre Hausbank ist ein Finanzierungspartner, wie ihn sich ein mittelständisches Unternehmen wünscht.

=> Arbeiten Sie mit Ihrer Bank daran, dass dies so bleibt.



Bankengruppen im Vergleich



n = 206 – davon: Sparkassen = 94, GenoBanken = 65, Andere = 47



Bankengruppen im Vergleich - Bewertung

- Ein Drittel der Unternehmen fällt in die schlechteste Bewertungsgruppe und hat damit dringenden und unabwendbaren Handlungsbedarf zur deutlichen Verbesserung ihrer Finanzierungs- und Banken-Situation
- Weitere 40,3 % haben deutlichen Handlungsbedarf – damit sind fast 75 % der Unternehmen aus Beratersicht nicht gut, geschweige denn optimal aufgestellt.
- Vergleichsweise am besten fällt die Bewertung für die Kunden der Genossenschaftsbanken aus – mehr als ein Viertel der Unternehmen fällt in die beiden besseren Bewertungsgruppen
- Besonders schlecht ist die Ausgangslage für die Kunden der Geschäftsbanken (Andere)
- Die Sparkassen sind die Bankengruppe mit den wenigsten Kunden in der besten der vier Bewertungsstufen

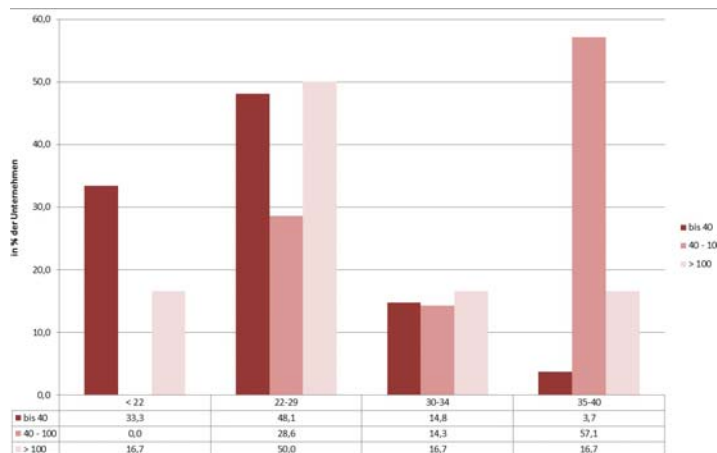


Auswertung nach Unternehmensgrößen – Zusammenfassende Bewertung

- Wie in allen Ergebnissen des KMU-Banken-Barometer 2016 zeigt sich auch hier, dass die kleineren Unternehmen mit bis zu 40 Mitarbeitern/innen den höchsten Handlungsbedarf haben
- Dabei ergeben sich Akzentverschiebungen zwischen den Bankengruppen
- Es liegt die Frage nahe, wie intensiv die Institute der jeweiligen Gruppe speziell diese Kundengruppe (noch) betreuen?
- Von den ca. 3,6 Millionen Unternehmen in Deutschland gehören über 90 % dieser Gruppe an – damit wird der Handlungsbedarf und –druck zur Verbesserung der Finanzierungs- und Banken-Situation speziell dieser Unternehmen deutlich
- Als problematisch sehen wir an, dass dieses Handlungserfordernis bei den Unternehmen wie ihren Verbänden und Kammern bisher kaum wahrgenommen wird



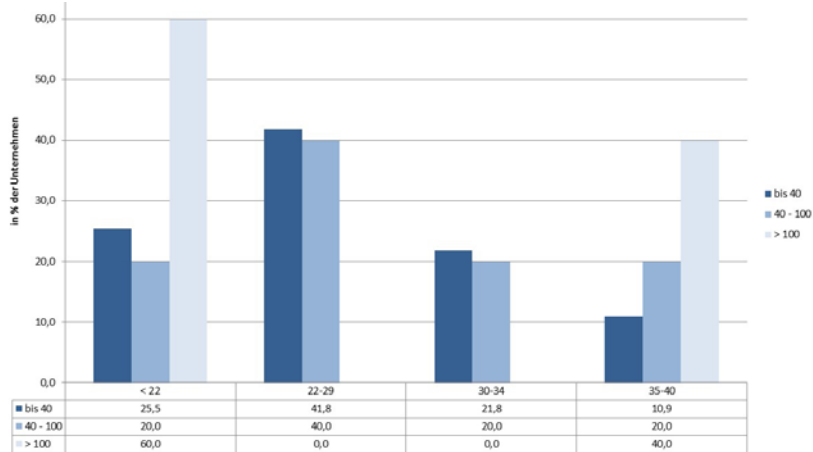
Sparkassen nach Unternehmensgrößenklassen



n = 94 – davon: bis 40 MA = 81, 40- 100 MA = 7, über 100 MA = 6



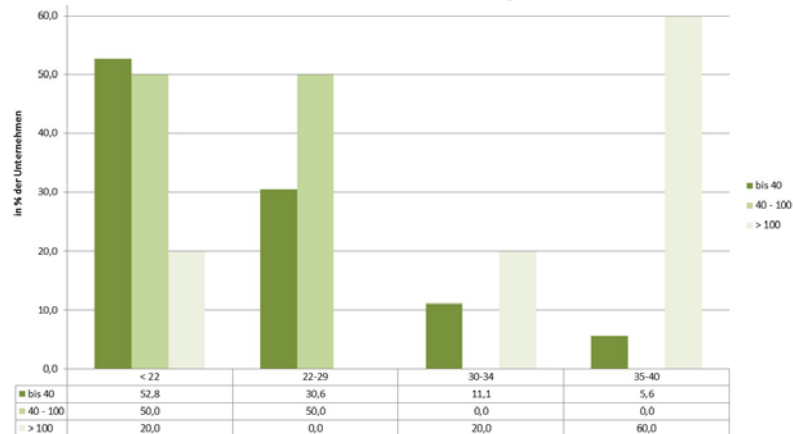
GenoBanken nach Unternehmensgrößenklassen



n = 65 – davon: bis 40 MA = 55, 40-100 MA= 5, über 100 MA = 5



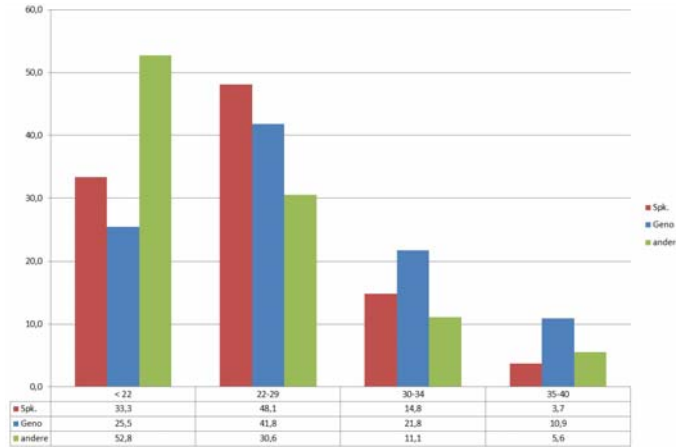
Andere Kreditinstitute nach Unternehmensgrößenklassen



n = 47 – davon: bis 40 MA = 36, 40- 100 MA = 6, über 100 MA = 5



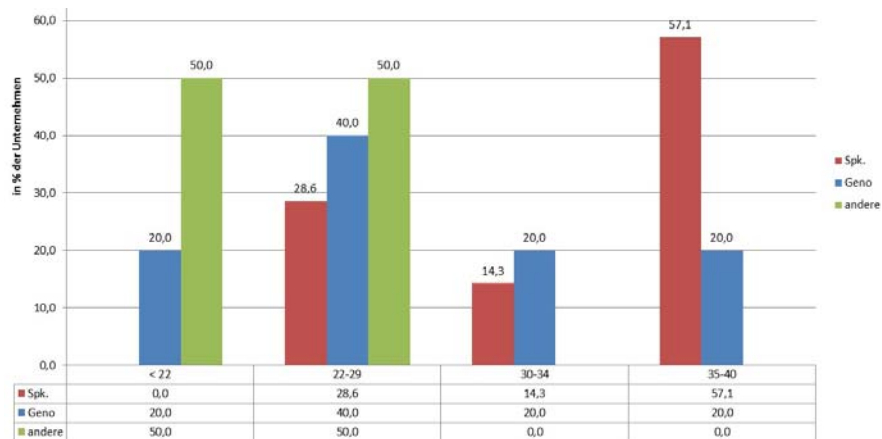
Unternehmen bis 40 Mitarbeitern/innen



n = 172 - davon: Sparkassen = 81; GenoBanken = 55; Andere Institute = 36



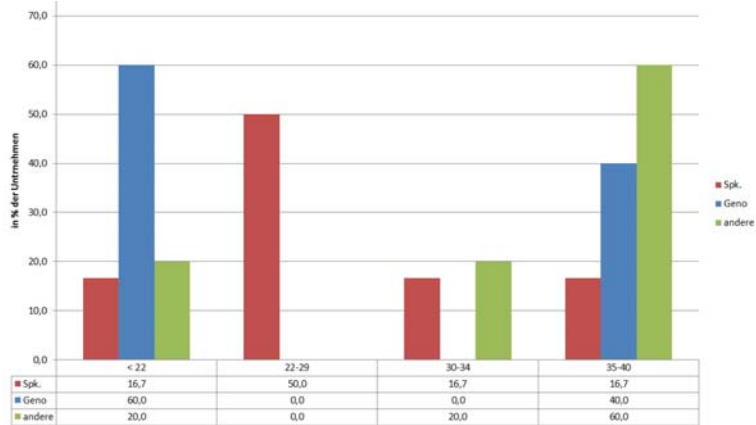
Unternehmen mit 40 bis 100 Mitarbeitern/innen



n = 18 – davon: Sparkassen = 7; GenoBanken = 5; Andere Institute = 6



Unternehmen mit mehr als 100 Mitarbeitern/innen



n = 16 – davon: Sparkassen = 6; Genobanken = 5; Andere Institute = 5