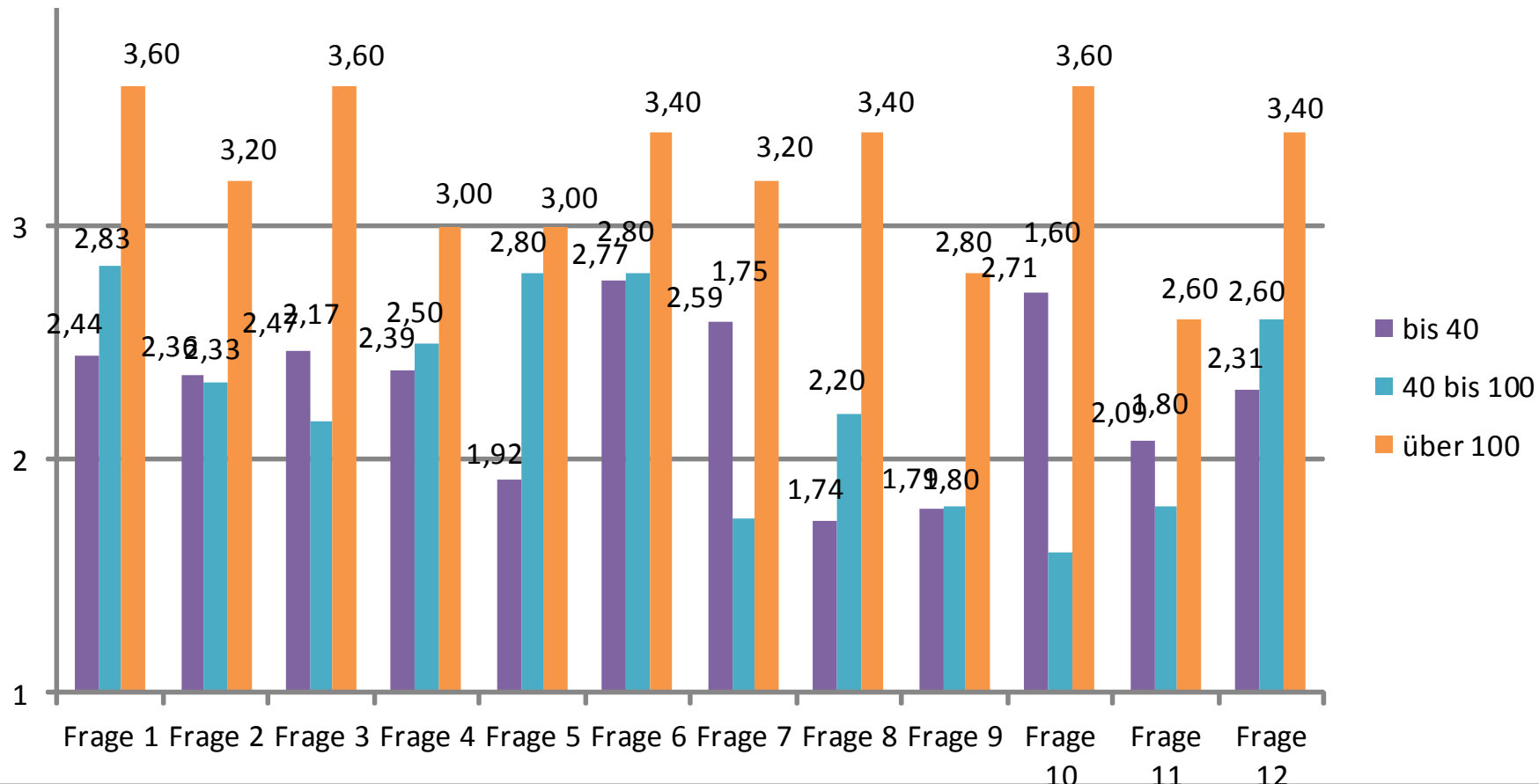




KMU-Banken-Barometer 2016: Kunden Geschäftsbanken - Durchschnittsnoten



Erläuterung: Skalierung der vier Antwortmöglichkeiten und gewogene Durchschnittsbildung 2016 für die drei Mitarbeiter-Größenklassen:
4 = trifft voll zu / 3 = trifft überwiegend zu / 2 = trifft überwiegend nicht zu / 1 = trifft überhaupt nicht zu
Interpretation: je niedriger der abgebildete Durchschnittswert, desto weniger stimmen die Teilnehmer/innen der jeweiligen Aussage zu.
n = 47 – davon: bis 40 MA: 36; 40 – 100 MA: 6; über 100 MA: 5